

仓储设备管理系统技术

发布日期：2025-09-21

麒智设备管理系统企业在生产、运营、试验等活动中所使用的机械、设施、仪器以及机具等设备资源需要持续、高效管理，在设备全周期管理中，企业设备管理重点在于设备信息化管理；维保计划的制定、执行与指挥调度；设备使用的可追溯型、设备运行与检修的实时掌控；设备维修费用的控制与管理；备件采购、消耗等过程跟踪管理……针对这些管理环节，麒智设备管理系统软件能够提供安全、可靠、高质量、易扩展的行业解决方案，满足客户设备管理快速发展的业务需求，帮助企业运用技术、经济等手段管好、用好、修好、改造好设备，促进设备信息化管理**、保证设备质量、降低设备故障率和事故率、节能降耗，并对企业设备管理提供决策支持，从而提高企业经济效益和社会效益！

系统介绍系统功能系统架构系统特点系统作用实施效益解决方案设备管理系统介绍在线留言在设备管理系统介绍部分，麒智科技官方认为设备管理软件是对大中型工业企业内部的应用设备进行信息化管理的软件系统，用于管理办公环境或车间工作室的各种设备，如机器、装置、工具、仪表等一系列的生产工艺设备、动力设备、传导设备、办公设备等。设备管理软件对企业固定资产进行登记、维护和管理。移动申领 如果在工作过程中需要更换或者申请备件，可在移动端随时便捷申领。仓储设备管理系统技术

The screenshot displays the 'New Add' (新增) form within the HiIson equipment management system. The form is used for registering new equipment. It includes a table for existing equipment entries and a form for adding new details.

序号	设备型号	设备名称	设备类型	组织	操作
1	EQCN24C2 022112009	电锯	切削机床	恒泰（博海）科技 有限公司	新增 删除

Below the table, there are several input fields for the new equipment entry:

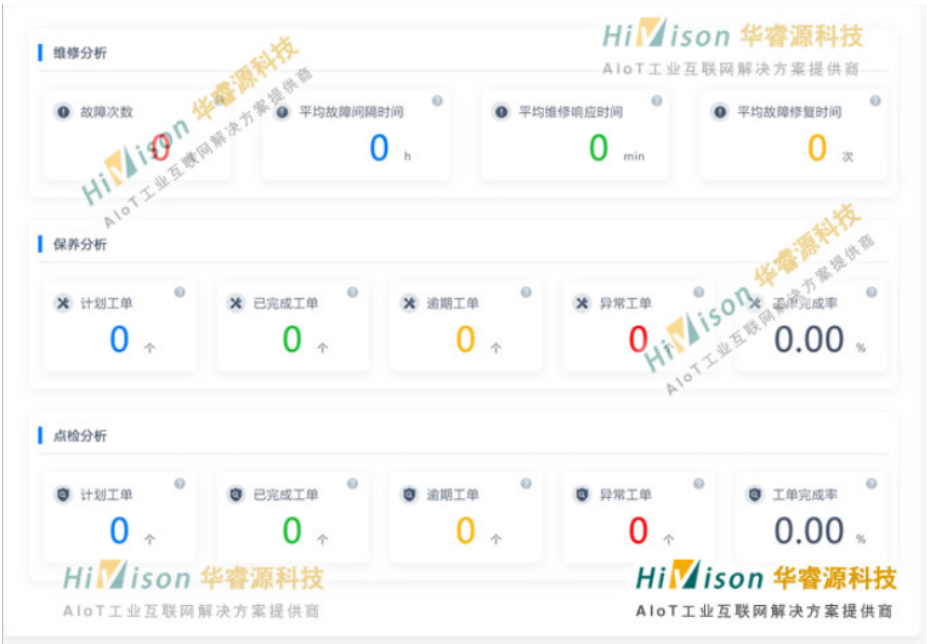
- 故障类型: 运行异常
- 紧急程度: 紧急
- 上报人: 请输入
- 故障描述: 请输入
- 严重程度: 一般
- 运行状态: 紧急
- 联系电话: 请输入

The interface also features a sidebar with navigation options like '设备中心', '设备管理', '设备维护', etc., and a top navigation bar with '新增' and '删除' buttons.

麒智助力企业构建数字化的设备全生命周期管理平台减少设备停机时间良好的预防维护管理是设备健康运行的保障，数字化管理减少设备意外停机延长设备寿命透过管理有效的预防性维护，更早的排除设备隐患，延长设备健康寿命降低维保成本工单管理让维护工作更加规范高效，降低维护人工成本并减少备件浪费提高资产利用率设备资产的数字化管理及时洞察资产状态变化，提高资产利用率数据洞察设备健康，减少意外停机●直观的管理复杂的设备资产层次结构●实时

接收设备异常、故障报警提醒●根据异常状态、故障代码自动报警、派单●设备安装信息、维修履历等信息精细推送●基于历史数据分析制定预防性维护计划数字化工单，让维保管理简单高效●预防性维护计划自动推送与提醒●从计划制定到任务跟踪管理简单●像滴滴司机一样接受任务工单及后台协作●数字化知识助手助力维护一次成功率●扫码、小程序等移动应用简单易用实时数据仪表盘驱动更优化的设备管理●维保完成效率等绩效指标●设备故障率等设备绩效指标●设备资产利用率等资产指标●备件消耗统计等成本指标●支持移动端□PC和电视等终端●可以按照日、周、月及季度等条件生成报告六大**功能。

仓储设备管理系统技术实时同步的数字化记录，确保用户掌握**准确的资产状态。

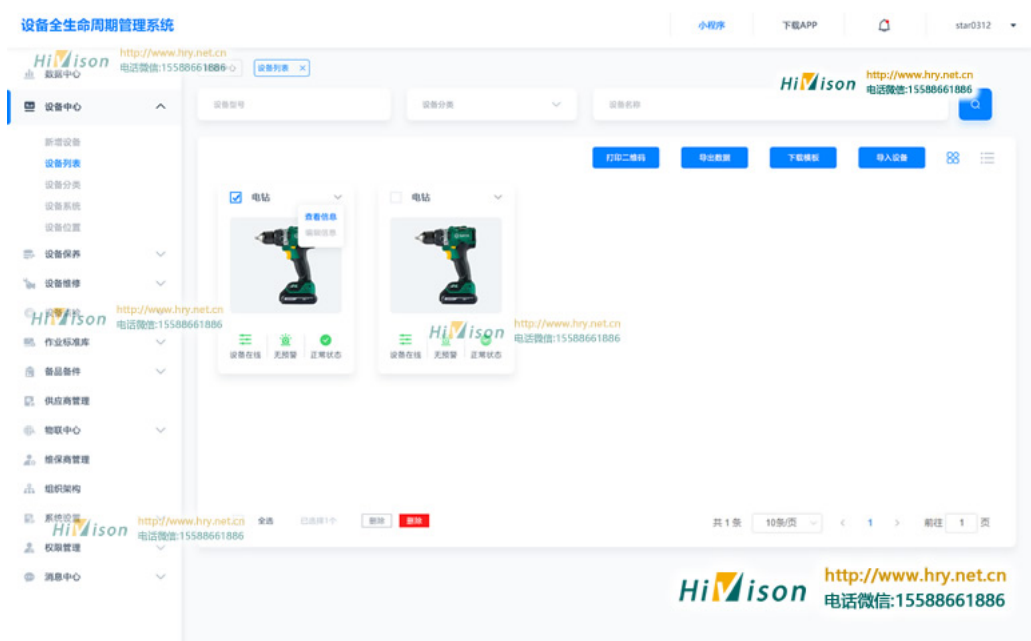


影响水处理质量麒智健康云建设方案建立设备资产全生命周期数据管理通过麒智健康云系统建立设备资产数据，按组织-所在位置-设备进行结构化组织、存储和管理，并通过结构树、列表以及平面图□Layout□等方式进行统一的呈现和管理。通过二维码跟踪和管理已安装的设备设施资产，包括资产基础信息、部件BOM□维护记录、故障履历、维保计划、关联的维护厂商或人员等。实时同步的数字化记录，确保用户掌握**准确的资产状态。2. 从计划制订到执行全程保障预防性维保任务的落地根据水厂所有设备类型、型号、使用年限、所在组织及维护需求，为每台设备制订个性化维护服务计划，针对预防性维护计划，如保养、点/巡检、润滑等，统一制订计划、确定任务执行标准、自动推送计算提醒、跟踪任务完成结果、自动更新下次任务时间计划，并且支持计划的导出与追溯查询。3. 可视化运营分析，实现深层数据分析通过自动化的看板与报表功能，从设备效能、组织管理效率以及维护管理成本等方面，直观反映维保人员动态、维保任务的完成情况以及管理成本，帮助管理人员及时发现和改善现场服务管理工作。应用效果1. 简化了维护流程，优化维护计划安排。

文件管理模块能方便的把仪器相关的文档分类进行管理。五、该软件功能齐全，操作简便，适用于检验、监测、电力、电子、勘探、医院、制药、研究院、学校、厂矿企业等仪表器具较多的行业部门。六、强大的数据查询和统计功能，让您更方便有效的对仪器设备进行时时追踪

管理。软件特色1) 条码打印、扫描管理，支持定制手持无线终端管理。2) 信息高度集成，消除信息孤岛。3) 统一的工作流引擎，提供灵活的、可视化的工作流配置界面。4) 多种提醒方式贯穿系统，让用户能无遗漏完成工作。5) 支持跨地域、远程管理仪器设备。安装方法1、下载文件找到“仪器设备管理系统.exe"双击运行，进入软件安装向导界面；2、进入软件安装向导界面，点击下一步；3、选择文件保存位置，建议安装在D盘，点击下一步；4、开始安装，点击下一步；5、安装完成，点击完成；使用方法1、进入软件登录界面，注意下图红框；2、进入软件主界面，包括了仪器台账，仪器类别、自检设备等；3、点击仪器查询包括了仪器状态，仪器名称、使用部门、仪器等级等；4、出入库登记包括了增加，保存、取消、删除、打印等；5、点击文件管理出现下图界面。

对于拥有大量设备资产的运营企业，透过数字化系统规范设备维护管理减少意外停机，提高绩效降低维护成本。



设备管理系统[EquipmentManagementSystem]是将信息化了设备技术信息与现代化管理相结合，是实现研究级管理信息化的先导。设备管理系统是非常通用的管理信息系统，使用它可以有效地管理设备资源、维护设备的正常运转，从而提高工作效率。[1]中文名设备管理系统外文名EquipmentManagementSystem内容设备资产及技术管理，文档管理等任务提高设备素质，充分设备效能等目录1简介2发展阶段3内容4需求分析设备管理系统简介编辑随着计算机技术的迅猛发展以及Internet进入商业和社会应用阶段，设备的种类、数量越来越多，如何利用先进的网络技术和日新月异的计算机设备来有效地收集、处理这些设备，建立以信息化为**的管理体制，减轻管理人员和业务人员的数据处理负担，极大地提高设备管理效率和管理手段，已经成为当今社会的潮流。在现代化大型研究所信息化管理体系建设中，设备管理系统被看作是重中之重。因为设备是工厂生产中的主体，随着科学技术的不断发展，生产设备日益机械化、自动化、大型化、高速化和复杂化，设备在现代工业生产中的作用和影响也随之增大，在整个工业生产过程中对设备的依赖程度也越来越高。设备管理的各项制度、流程涉及的点多面广。及时发现问题，保障设备处于健康状态，避免运行时故障，减少损失。仓储设备管理系统技术

针对预防性维护计划，如保养、点/巡检、润滑等，统一制订计划。仓储设备管理系统技术

万物智联时代，别再让瓶颈设备扼住产线的生产效率!在工业领域，目前很多企业都有使用一些成熟的信息化应用软件，常见的有ERP、MES、WMS、SCADA、设备管理、AGV系统等信息系统，它们主要解决多人协同、管理效率的问题。但在生产制造环节，设备作为生产过程中的重资产、重要管理对象，设备的利用率、工位瓶颈、性能不稳定都会影响产线的产能、产品的质量。主要原因如下：部分企业现场设备数据孤立、未采集，设备缺乏有效管理；设备运行状态、时序动作、节拍等数据未能有效采集，原数据的可读、可视性差，分析效率低、决策较难；工厂信息化软件多，数据融合少，设备数据未与生产方法、人员、物料进行关联，产线生产效率提升慢，发现问题不及时；设备出现故障或不稳定的现象，问题排查困难。分析设备节拍，实现定置管理数字孪生助您找出瓶颈工位，优化生产决策数字孪生是什么？通过采集产线设备的生产节拍，分析产线拥塞站点，并对拥塞站点设备的运动时间等参数进行调优，实现产线和设备的生产效率提升，辅助企业实现精益生产。了解更多数字孪生适合谁？主要应用行业设备对象标准设备：数控机床、机器人等。

仓储设备管理系统技术

青岛华睿源科技有限公司位于宁夏路288号青岛软件园五号楼裙楼五层。公司业务分为企业数字化升级，智慧工厂，设备全生命周期管理系统，微信商城小程序等，目前不断进行创新和服务改进，为客户提供良好的产品和服务。公司注重以质量为中心，以服务为理念，秉持诚信为本的理念，打造通信产品良好品牌。华睿源科技秉承“客户为尊、服务为荣、创意为先、技术为实”的经营理念，全力打造公司的重点竞争力。